

LEGENDA:

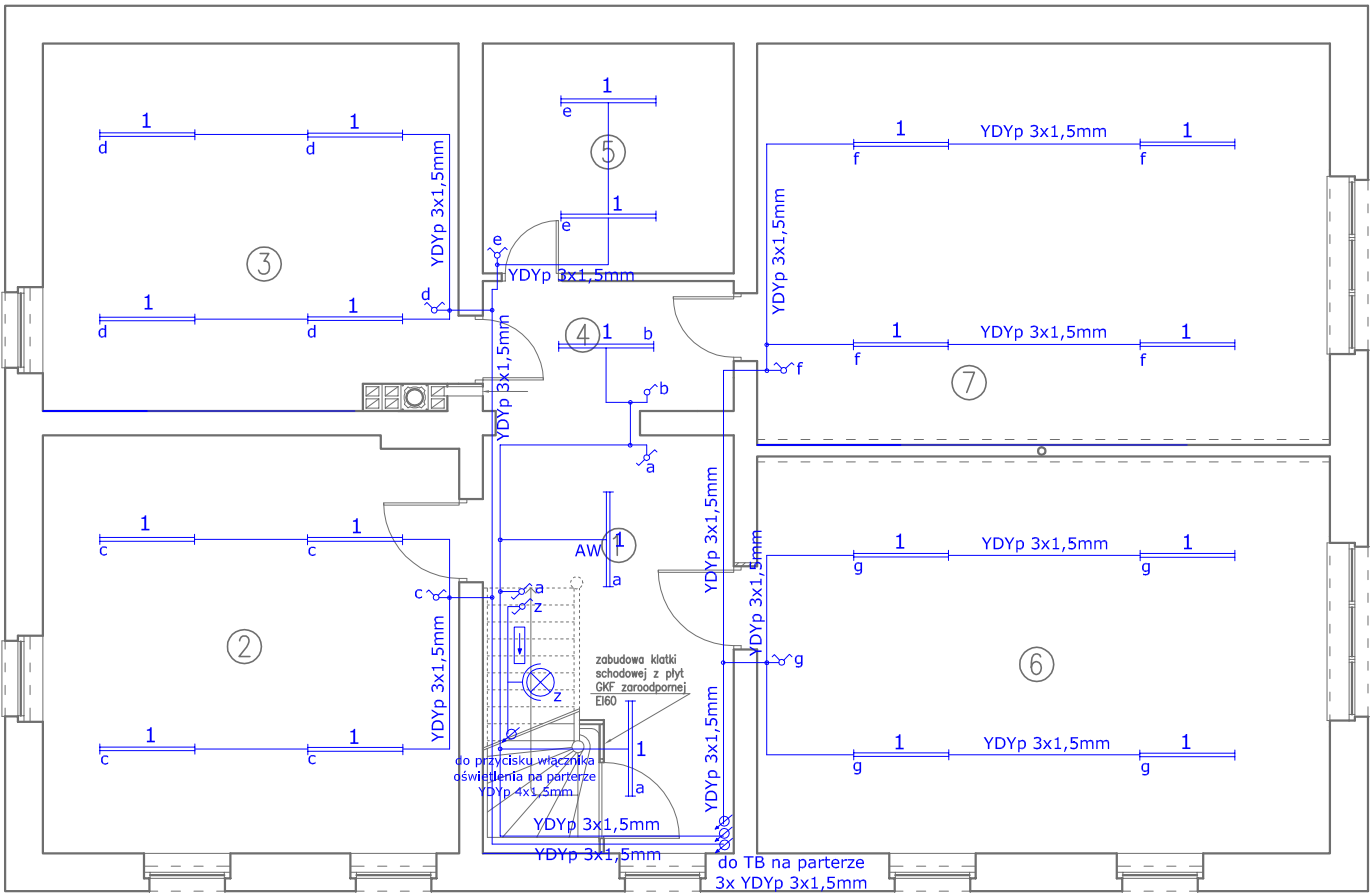
-  - oprawy świetlówkowe
-  - oprawy oświetleniowe
-  - oprawy oświetleniowe - naścienne
- AW - oprawy z modulem awaryjnym
-  - oświetlenie ewakuacyjne
-  - włącznik oświetlenia jednobiegunowy
-  - włącznik oświetlenia dwubiegunowy
-  - włącznik oświetlenia schodowy

Instalację oświetlenia należy wykonać przewodami:
YDYp 3x1,5mm (4x1,5mm oraz 5x1,5mm)

OPRAWY ŚWIETŁÓWKOWE:

1 - ES-System SD 236 EVG

UWAGA
W pom. gosp., kotłowni, łazience,
WC i kuchni stosować osprzęt
hermetyczny IP 54



1	KORYTARZ
18,36m2	PLYTKA CERAMICZNA
2	POM.TECHNICZNE
30,28m2	PANELE DREWNIANE
3	POM.TECHNICZNE
26,27m2	PANELE DREWNIANE
4	KORYTARZ
5,71m2	PLYTKA CERAMICZNA
5	POM.TECHNICZNE
10,09m2	PANELE DREWNIANE
6	POM.TECHNICZNE
39,80m2	PANELE DREWNIANE
7	POM.TECHNICZNE
40,25m2	PANELE DREWNIANE

POWIERZCHNIA I PIETRA
- 170,76 m2 BRUTTO

UKŁAD TN-S

SAMOCZYNNE WYŁĄCZENIE ZASILANIA

SYSTEM OCHRONY PRZECIWPORAŻENIOWEJ - SZYBKE WYŁĄCZENIE NAPIĘCIA

BRANŻA ELEKTRYCZNA				
PRZEDMIOT	INSTALACJA OŚWIETLENIA			SKALA
OBIEKT	ZMIANA SPOSOBU UŻYTKOWANIA BUDYNKU SZKOŁY NA ŚWIETLICĘ WIEJSKĄ			1:100
ADRES	Wierzbnik, Gmina Grodków, dz. nr 307			
INWESTOR	Gmina Grodków, ul. Warszawska 29			
	IMIĘ I NAZWISKO	NR UPRAW.	PODPIS	NR RYS.
PROJEKTANT	tech. Ryszard Romański	17/83/OP		E-5
PROJEKTANT	inż. Witold Borowiec	179/63/KBUA		
ASYST. PROJ.	mgr inż. Rafał Pałka			